

«СОГЛАСОВАНО»

Начальник Управления  
образования  
Исполнительного комитета  
Муниципального образования  
по г. Набережные Челны  
\_\_\_\_\_ / Р.Н. Хузин

« \_\_\_\_\_ » \_\_\_\_\_ 2021г.

«СОГЛАСОВАНО»

Начальник ОГИБДД  
Управления МВД России  
по г. Набережные Челны  
\_\_\_\_\_ / В.З. Кадиков

« \_\_\_\_\_ » \_\_\_\_\_ 2021г.

«УТВЕРЖДАЮ»

Заведующий МАДОУ  
«Детский сад №94 «Лилия»  
\_\_\_\_\_ / А.С. Нурмухаметова

\_\_\_\_\_ 2021г.

## ПАСПОРТ

дорожной безопасности образовательного учреждения

муниципального автономного дошкольного образовательного учреждения

«Детский сад общеразвивающего вида с приоритетным осуществлением деятельности по познавательно – речевому направлению развития воспитанников №94 «Лилия»

г. Набережные Челны

2021г.

## Общие сведения

Муниципальное автономное образовательное учреждение

«Детский сад общеразвивающего вида

с приоритетным осуществлением деятельности по познавательно –речевому

направлению развития воспитанников №94 «Лилия»

Юридический адрес: г. Набережные Челны, улица Ш. Усманова, дом 33 (40/05)

Фактический адрес: г. Набережные Челны, улица Ш. Усманова, дом 33 (40/05)

Руководители образовательного учреждения:

Заведующий	<u>Нурмухаметова Алия Сиреневна</u>	<u>8(8552) 51-81-82</u>
Старший воспитатель	<u>Шарафутдинова Эльза Насгатовна</u>	<u>8(8552) 51-81-82</u>
Ответственные работники муниципального органа образования	<u>Главный специалист отдела дошкольного образования и по делам молодежи</u>	<u>Фаррахова Флера Габдулбаровна 8(8552) 38-01-41</u>
Ответственный работник за мероприятия по профилактике детского травматизма	<u>Начальник отдела пропаганды БДД ОГИБДД управления МВД России по городу Набережные Челны</u>	<u>Гайнуллин Ильдар Ягфарович 8(8552) 37-95-73 8(8552) 37-95-75</u>
Руководитель дорожно- эксплуатационной организации, осуществляющей содержание улично- дорожной сети (УДС)	<u>Миннемуллин Ильдар Рахимуллович</u>	<u>8(8552)38-67-24</u>
Ответственный работник дорожно- эксплуатационной организации, осуществляющей содержание технических средств организации дорожного движения (ТСОДД)	<u>Салбанов А.Р.</u>	<u>8(8552) 20-36-36 89093115095</u>

Количество воспитанников 243

Наличие уголка по БДД *имеется*

Наличие кабинета по БДД *не имеется*

Наличие автогородка (площадки) по БДД *не имеется*

Наличие автобуса в образовательном учреждении *не имеется*

Время занятий в образовательном учреждении: 6.00- 18.00

Плановые занятия 9.00- 10.30

Занятия: *1 раз в месяц по плану воспитателя*

## Содержание

### I. План-схемы образовательного учреждения.

1. Район расположения образовательного учреждения, пути движения транспортных средств и детей (обучающихся, воспитанников).
2. Организация дорожного движения в непосредственной близости от образовательного учреждения с размещением соответствующих технических средств организации дорожного движения, маршруты движения детей и расположение парковочных мест.
3. Маршруты движения организованных групп детей от образовательного учреждения к стадиону, парку или спортивно-оздоровительному комплексу.
4. Пути движения транспортных средств к местам разгрузки/погрузки и рекомендуемые безопасные пути передвижения детей по территории образовательного учреждения.

### II. Информация об обеспечении безопасности перевозок детей специальным транспортным средством (автобусом).

3. Безопасное расположение остановки автобуса у образовательного учреждения.

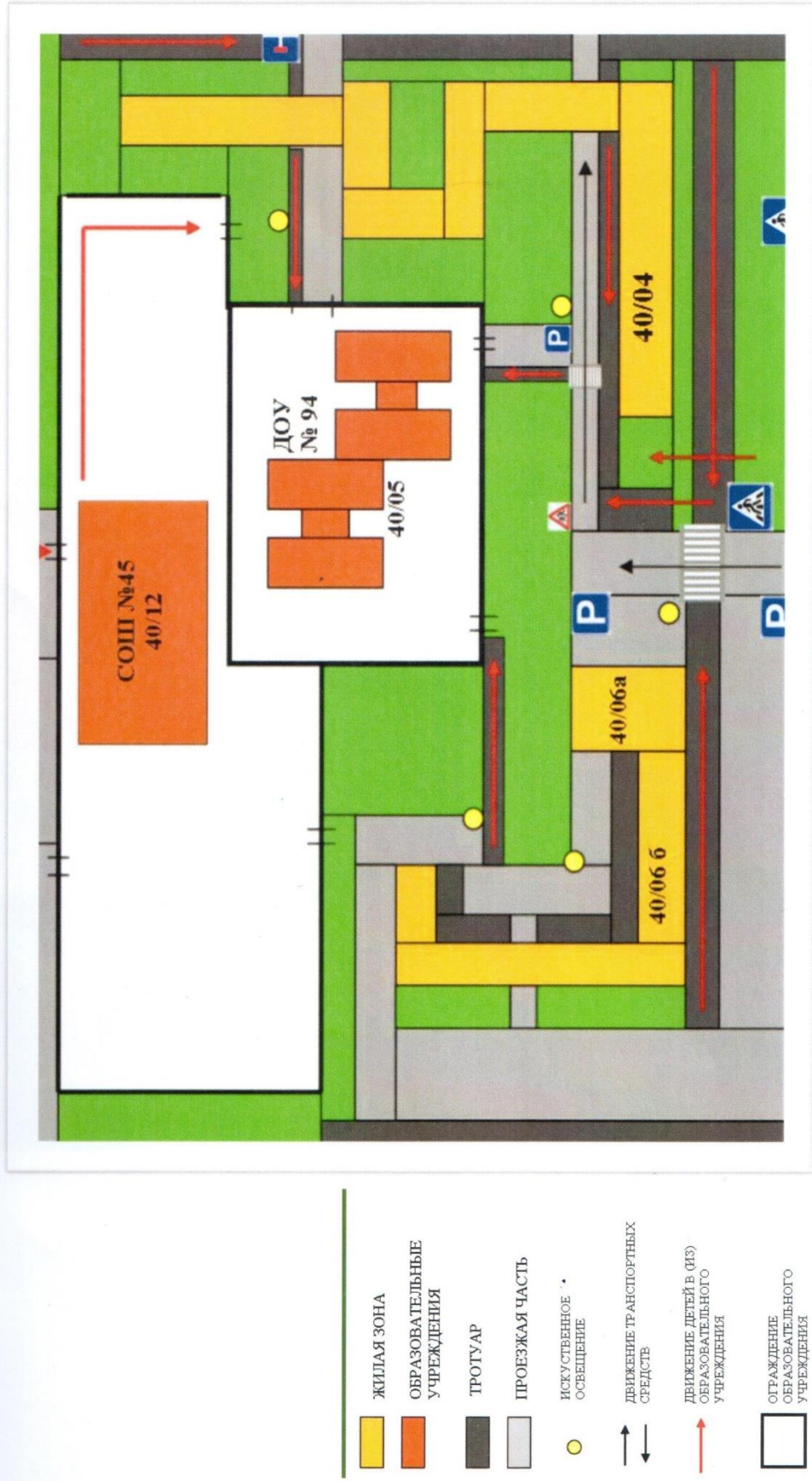
### III. Приложения

План-схема пути движения транспортных средств и детей (обучающихся, воспитанников) при проведении дорожных ремонтно-строительных работ вблизи образовательного учреждения





2. Схема организации дорожного движения в непосредственной близости от образовательного учреждения с размещением соответствующих технических средств организации дорожного движения, маршрутов движения детей и расположения парковочных мест





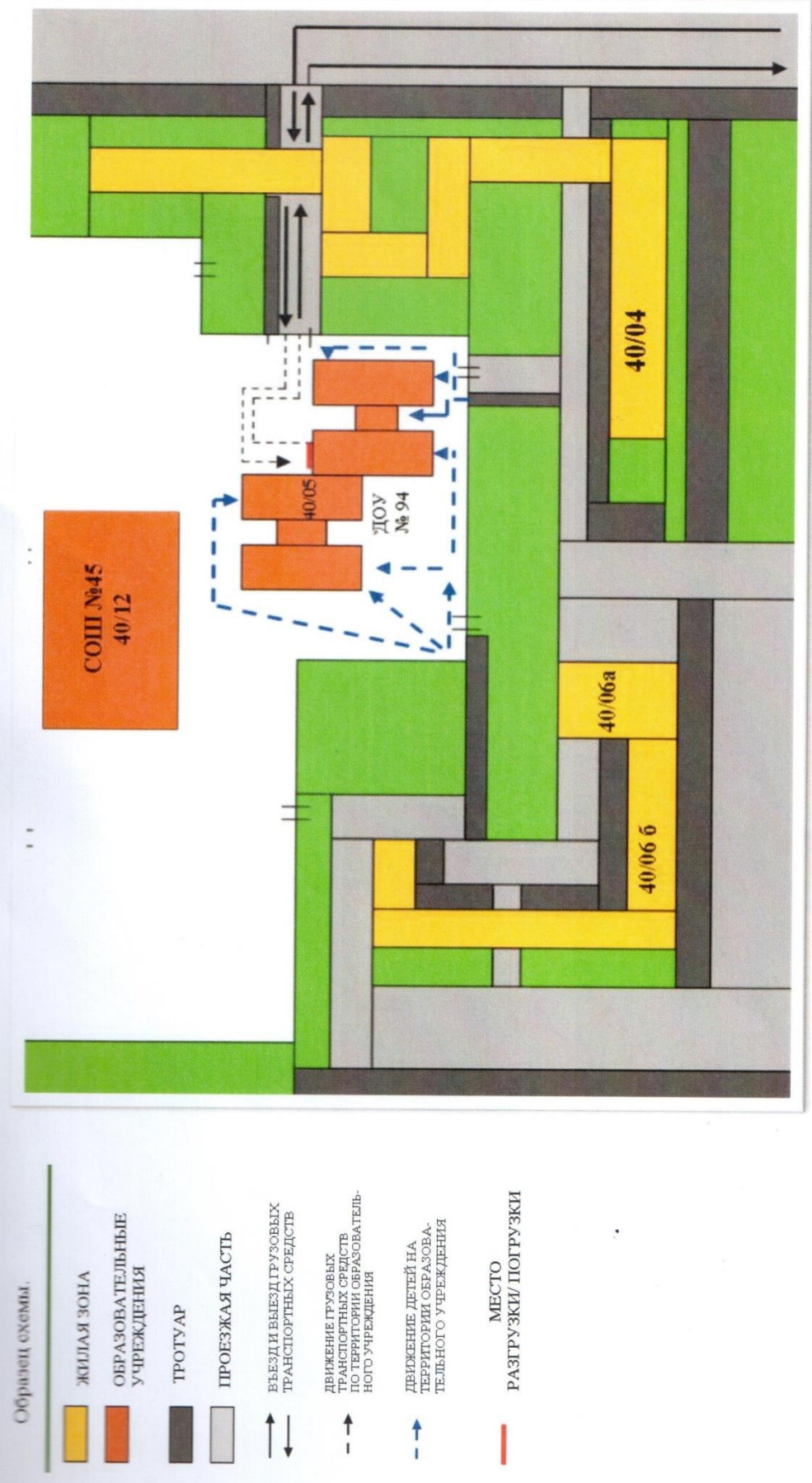
3. маршруты движения организованных групп детей от образовательного учреждения к стадиону, парку или спортивно-оздоровительному комплексу



Образец схемы.

- ЖИЛАЯ ЗОНА
- ОБРАЗОВАТЕЛЬНЫЕ УЧРЕЖДЕНИЯ
- ТРОТУАР
- ПРОЕЗЖАЯ ЧАСТЬ
- НАПРАВЛЕНИЕ БЕЗОПАСНОГО ДВИЖЕНИЯ ГРУППЫ ДЕТЕЙ К СТАДИОНУ

4. Пути движения транспортных средств к местам разгрузки/погрузки и рекомендуемые безопасные пути передвижения детей по территории образовательного учреждения





Пронумеровано,

Прошнуровано и скреплено печатью

8 (всього)

Заведуючий відділом А.С. Нурмухаметова листів

А.С. Нурмухаметова

